

## 如何在非 IE 浏览器中正常浏览集成有优看控件的网站

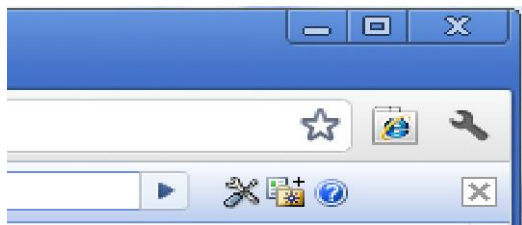
目前优看科技的 PDF 控件是针对 IE 内核浏览器开发的，所以仅支持 IE 内核的 Web 浏览器，包括 IE 浏览器，360 浏览器，搜狗浏览器等。对于目前主流的非 IE 内核的浏览器——谷歌 Google Chrome、火狐 Mozilla Firefox、傲游 3 (IE 和 webkit 双核)、以及世界之窗 (极速版)，可以通过以下方法实现控件加载内容正常浏览。本方法适用于优看 PDFView.cab 阅读控件。

### 一. 谷歌 Google Chrome、火狐 Mozilla Firefox、世界之窗使用方法

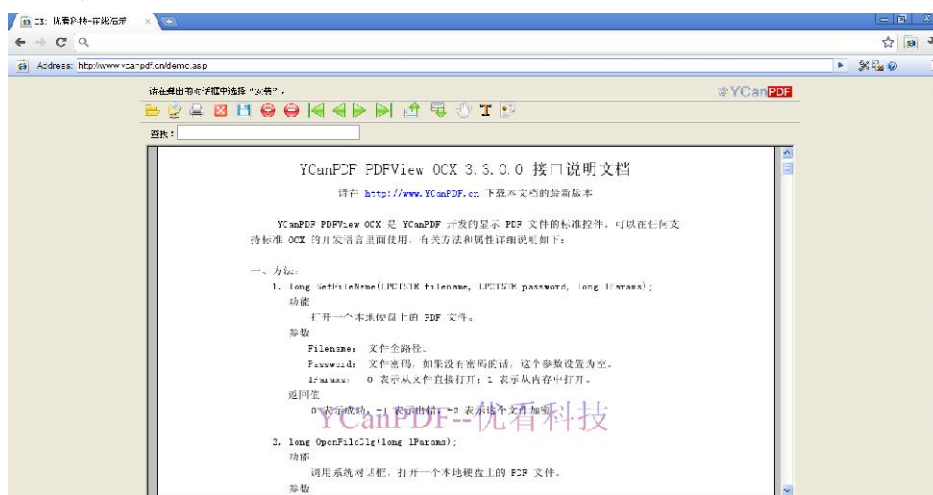
上述浏览器可以通过安装浏览器插件 IE Tab 实现控件正常加载，并经过设置将集成有优看控件的网站加入自动运行，从而实现每次自动运行 IE 内核正常访问。

#### (1) Google Chrome 浏览器中安装设置方法

1. 下载 ietab2.5.24.11.crx 安装程序，官方网站的下载地址：<http://www.chromeextensions.org/utilities/ie-tab/>。
2. 安装 IE Tab，具体方法打开 Google Chrome，直接将安装程序 ietab2.5.24.11.crx 拖拽到 Google Chrome 浏览器内，即可实现安装。
3. 使用 IE Tab,打开 Google Chrome 浏览器，地址栏后面有一个 IE 标签，点击后输入网址，即可实现正常浏览集成有优看控件的网站。



比如点击切换后在地址栏内输入 “<http://www.ycanpdf.cn/demo.asp>”,控件加载运行，内容正常显示。



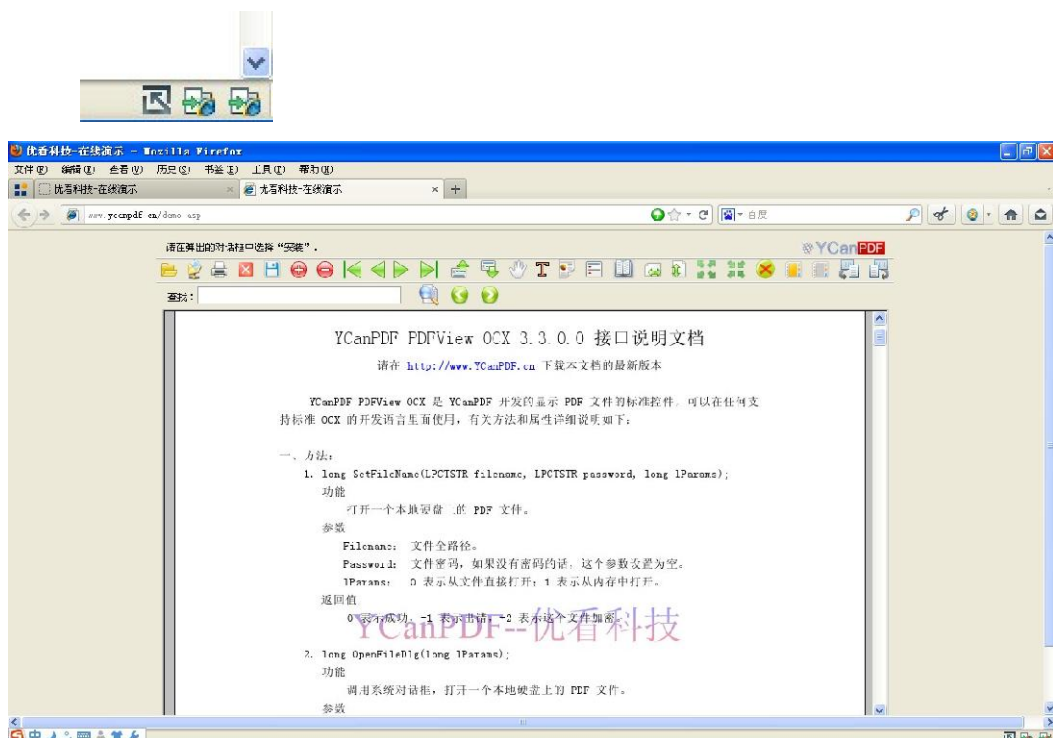
为避免每次访问需要标签切换，可设置自动运行。右击浏览器中 IE 标签,进入选项——常规设置——“允许”自动用 IE Tab 打开 URL”、用“Chrome 打开弹出窗口”保持勾选——自动用 IE Tab 打开 URL：设置为运行优看控件

的网站，例如：<http://www.ycanpdf.cn/>。以后每次浏览 <http://www.ycanpdf.cn/>，便会自动切换到 IE 内核模式。需要注意的是 Google Chrome 中 IE Tab 的设置必须在连网状态下才能进行。



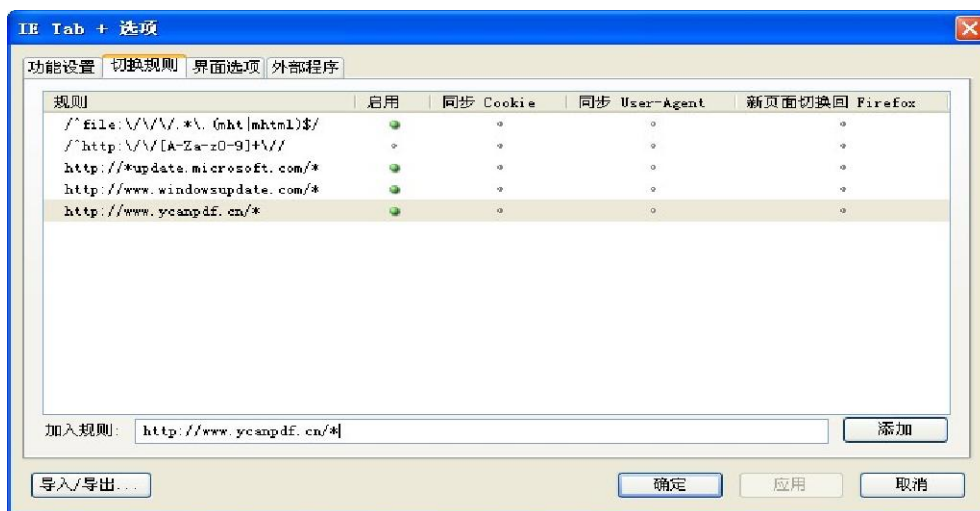
## (2) Mozilla Firefox(火狐) 浏览器中安装设置方法

1. 下载 ie\_tab\_plus-2.04.20110724-fx\_sm-win.xpi 安装程序，官方下载地址：<http://ietab.mozdev.org/>。
2. 安装 IE Tab。具体方法打开 Mozilla Firefox(火狐)，直接将安装程序 ie\_tab\_plus-2.04.20110724-fx\_sm-win.xpi 拖拽到 Mozilla Firefox(火狐)浏览器内，即可实现安装。
3. 使用 IE Tab，打开 Mozilla Firefox(火狐)浏览器，浏览器右下角有一个 IE 标签，点击后输入网址，即可实现正常浏览集成有优看控件的网站。



为避免每次访问需要标签切换，可设置自动运行。打开 Mozilla Firefox，点

击“工具”，——“IE Tab + 选项”——“切换规则”——在“加入规则”中例如输入 <http://www.ycanpdf.cn/>，——添加。点击确定后重新启动浏览器。以后每次访问浏览 <http://www.ycanpdf.cn/>，便会自动切换到 IE 内核模式正常加载控件浏览内容。



## 二. 傲游 3 浏览器、世界之窗 (极速版) 中实现方法

基于 IE 和 webkit 双核的傲游 3 浏览器提供切换按钮，通过按钮切换到兼容模式即是 IE 内核模式，输入运行优看控件的网址，即可实现控件加载内容正常浏览。



世界之窗同样提供极速模式和兼容模式选项，通过选择兼容模式，可实现在 IE 内核下的加载使用。

